



Fraise hémisphérique courte

WXL-HS-EBD

Volume 1



CARACTÉRISTIQUES : WXL-HS-EBD



1 Pour finition de contournage jusqu'à 55 HRC

2 Géométrie courte et compacte pour une excellente rigidité de l'outil qui permet d'avoir :

- De meilleurs taux d'avance
- Un minimum de vibrations
- Une plus longue durée de vie
- Une excellente finition de surface

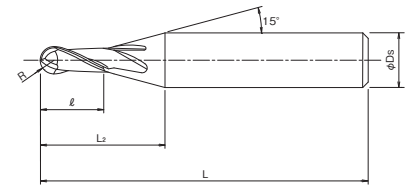
3 Longueur totale plus courte qui convient plus spécialement aux applications avec des machines 5 axes

WXL-HS-EBD NOUVEAU

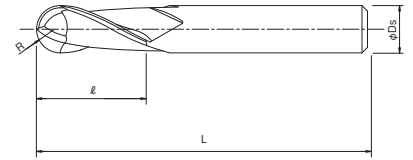
Fraisage | Carbure Monobloc



Type 1



Type 2



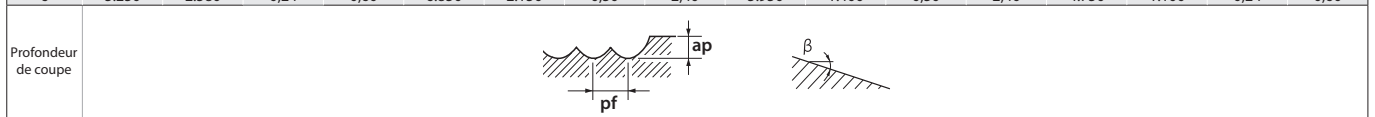
- Fraise carbure revêtement WXL
- Pour fraisage haute vitesse dans Aciers, Inox, et Fontes
- 2 goujures, longueur totale plus courte, bout hémisphérique



EDP	Z	D	R	L	I	I2	d	Type
3107020	2	0,2	0,1	35	0,4	6,5	4	1
3107040	2	0,4	0,2	35	0,8	6,9	4	1
3107060	2	0,6	0,3	35	1,1	6,9	4	1
3107080	2	0,8	0,4	35	2	7,4	4	1
3107100	2	1	0,5	40	1,5	6,7	4	1
3107120	2	1,2	0,6	40	3	7,9	4	1
3107150	2	1,5	0,75	40	2	6,4	4	1
3107200	2	2	1	40	3	7,1	4	1
3107300	2	3	1,5	40	4,5	7,9	4	1
3107400	2	4	2	40	6	11,2	6	1
3108500	2	5	2,5	40	8	11,6	6	1
3108600	2	6	3	45	10	-	6	2
3108620	2	8	4	55	12	-	8	2
3108640	2	10	5	65	15	-	10	2
3108660	2	12	6	70	18	-	12	2

CONDITIONS DE COUPE

R	Cuivre • Alliage de Cuivre				Aciers Doux • Aciers Carbone FC250 • SS400 • S55C ~32HRC				Aciers trempés • Aciers pré-trempés • Inox SKT • SKD61 • NAK55 • NAK 80 • HPM1 • DH* • SUS304							
	S (min ⁻¹)	F (mm/min)	Profondeur de coupe		S (min ⁻¹)	F (mm/min)	Profondeur de coupe		33~41HRC				42~50HRC			
			ap	pf			ap	pf	S (min ⁻¹)	F (mm/min)	ap	pf	S (min ⁻¹)	F (mm/min)	ap	pf
0.1	50.000	540	0,01	0,02	50.000	540	0,01	0,02	50.000	540	0,01	0,02	50.000	440	0,01	0,02
0.2	50.000	880	0,02	0,04	50.000	750	0,02	0,04	50.000	750	0,02	0,04	50.000	680	0,02	0,04
0.3	50.000	1.840	0,02	0,04	50.000	910	0,02	0,04	50.000	910	0,02	0,04	50.000	840	0,02	0,04
0.4	50.000	2.210	0,02	0,05	50.000	1.850	0,02	0,05	50.000	1.850	0,02	0,05	50.000	1.250	0,02	0,05
0.5	50.000	3.350	0,02	0,05	50.000	2.800	0,02	0,05	50.000	2.500	0,02	0,05	47.500	2.250	0,02	0,05
1	31.500	3.350	0,04	0,10	25.000	2.800	0,04	0,10	24.500	2.500	0,04	0,10	23.500	2.250	0,04	0,10
1.5	21.000	3.350	0,06	0,15	16.500	2.800	0,06	0,15	16.000	2.500	0,06	0,15	15.500	2.250	0,06	0,15
2	15.500	4.080	0,08	0,20	15.500	3.400	0,08	0,20	15.000	2.750	0,08	0,20	13.500	2.450	0,08	0,20
3	10.500	5.160	0,12	0,30	13.500	4.300	0,30	0,60	11.500	2.750	0,30	0,60	9.500	2.250	0,12	0,30
4	7.900	3.840	0,16	0,40	10.000	3.200	0,40	0,80	8.950	2.100	0,40	0,80	7.150	1.700	0,16	0,40
5	6.300	3.120	0,20	0,50	8.250	2.600	0,50	1,00	7.150	1.700	0,50	1,00	5.700	1.350	0,20	0,50
6	5.250	2.580	0,24	0,60	6.850	2.150	0,50	2,40	5.950	1.400	0,50	2,40	4.750	1.100	0,24	0,60



1. Les vitesses et les avances indiquées sont pour le fraisage à grande vitesse avec des centres d'usinage haute vitesse / haute précision.
 2. Parce que les outils peuvent provoquer des étincelles, ne pas utiliser de liquides inflammables.
 3. Utilisez un refroidissement par air ou un lubrifiant approprié avec des propriétés antioxydantes élevées.
 4. Reportez-vous au tableau ci-dessus pour définir les conditions de fraisage conformément à la situation actuelle
 *Si votre machine-outil n'atteint pas la vitesse indiquée, utilisez-la à la vitesse la plus élevée possible.





shaping your dreams

OSG EUROPE LOGISTICS

Avenue Lavoisier 1
B-1300 Z.I. Wavre - Nord - Belgium
Tel: +32 10 23 05 07
Fax: +32 10 23 05 51
info@osgeurope.com

OSG BELUX

Avenue Lavoisier 1
B-1300 Z.I. Wavre - Nord - Belgium
Tel: +32 10 23 05 11
Fax: +32 10 23 05 31
info@osg-belgium.com

OSG FRANCE

Parc Icade, Paris Nord 2
Immeuble "Le Rimbaud"
22 Avenue des Nations
CS66191 - 93420 Villepinte - France
Tel: +33 1 49 90 10 10
Fax: +33 1 49 90 10 15
sales@osg-france.com

OSG NETHERLANDS

Bedrijfsweg 5 - 3481 MG Harmelen
Tel: +31 348 44 2764
Fax: +31 348 44 2144
info@osg-nl.com

OSG UK

Shelton house, 5 Bentalls
Pipps Hill Ind Est, Basildon Essex SS14 3BY
Tel: +44 845 305 1066
Fax: +44 845 305 1067
sales@osg-uk.com

SLOVAKIA

Branch office of OSG Europe Logistics s.a.
Tel (SK) +421 2 4329 1295
Tel (BE) +32 10 23 05 07
Fax (BE) +32 10 23 05 51
sales-osgsvk@osgeurope.com

OSG POLAND Sp. z.o.o.

ul. Spółdzielcza 57
05-074 Halinów - Poland
Tel: +22 760 82 71
Fax: +22 760 82 71
osg@osg-poland.com

OSG GERMANY

Karl-Ehmann-Str. 25
D - 73037 Göppingen - Germany
Tel: +49 7161 6064 - 0
Fax: +49 7161 6064 - 444
info@osg-germany.de

OSG SCANDINAVIA

(For Scandinavian countries)
Langebjergvaenget 16
4000 Roskilde - Denmark
Tel: +45 46 75 65 55
Fax: +45 46 75 67 00
osg@osg-scandinavia.com

SWEDEN

Branch office of OSG SCANDINAVIA
Abrahams Gränd 8
295 35 Bromölla - Sweden
Tel: +46 40 41 22 55
Fax: +46 40 41 32 55
osg@osg-scandinavia.com

OSG COMAHER

Bekolarra 4
E - 01010 Vitoria-Gasteiz - Spain
Tel: +34 945 242 400
Fax: +34 945 228 883
osg-comaher@osg-comaher.com

RUSSIA

Butlerova street, 17B, office 5069
117342 Moscow - Russia
Tel: +7 (495) 150 41 54
info@osg-russia.com

OSG TURKEY

Rami Kişla Cad.No:56 Eyüp
Istanbul 34056 - Turkey
Tel:+90 212 565 24 00
Fax: +90 212 565 44 00
info@osg-turkey.com

ROMSAN INTERNATIONAL CO. SRL

Reprezentant Exclusiv OSG
23-25, Nerva Traian Street
031044 Bucuresti - România
Tel: +40 021 322 07 47
Fax: +40 021 321 56 00
romsan.int@romsan.ro

AUSTRIA

Branch office of OSG GERMANY
Messestraße 11
A-6850 Dornbirn
Tel: +49 7161 6064-0
Fax: +49 7161 6064-444
info@osg-germany.de

OSG ITALIA

Via Cirenaiica n. 52 int. 61/63
I - 10142 Torino - Italy
Tel: +39 0117705211
Fax: +39 0117071402
info@osg-italia.it

WEXO PRÄZISIONSWERKZEUGE GmbH

Siemensstraße 13
D-61352 Bad Homburg
Tel: (06172) 10 62 06
Fax: (06172) 10 62 13
verkauf@wexo.com

OSG EUROPE LOGISTICS S.A.

08/2017 - All rights reserved. © OSG Europe 2017.

The contents of this catalogue are provided to you for viewing only. They are not intended for reproduction either in part or in whole in this or other medium. They cannot be copied, used to create derivation work or used for any reason, by means without the express, written permission of the copyright owner. If prices are stated, they are netto unit-prices and any eventual tax(es) have to be added. The company is not responsible for any printing error in technical, price and/or any other data.

Tool specifications subject to change without notice.

www.osgeurope.com

