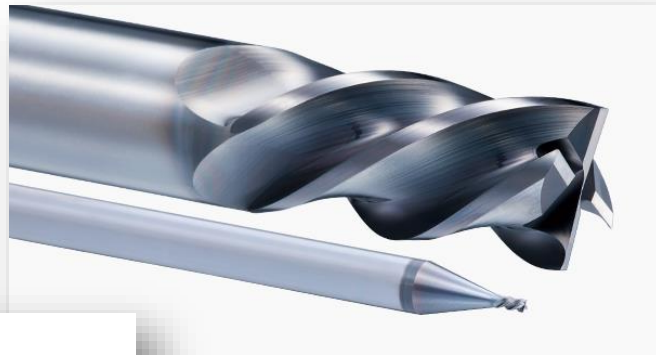


OSG MAG

SEPTEMBRE 2018





« Qui ne progresse pas chaque jour, recule chaque jour »
CONFUCIUS

José CIFUENTES
Technico-Commercial (Sud-Ouest) chez OSG France depuis environ trois ans



SOMMAIRE



Actualités OSG

1 Fraises à plaquettes PSFL



Quoi de neuf en stock ?

2 AE-VMSS et AD-2D/4D



Promo du moment

3 D'ANDREA MODULHARD



Le saviez-vous ?



Jeu concours



Fraises à plaquettes PSF/PSFL

Dans le but de compléter sa gamme Phoenix, OSG a lancé de nouvelles fraises ébauche anti-vibrations : les fraises PSF et PSFL.

- **Phoenix PSF** : type cylindrique, fraise coupe à 90°, plaquettes 4 angles, ... tout ce qu'il faut pour optimiser le fraisage avec un centre d'usinage compact et assurer une haute efficacité et une longue durée de vie.
- **Phoenix PSFL** : Là encore, avec sa queue droite, son hélice variable et l'espacement inégal des dents, cette fraise montre une efficacité 1,5 fois supérieure. La caractéristique anti-vibration de la conception spéciale du corps permet de supprimer les vibrations.

Quelque soit la fraise, nous proposons des variantes de plaquettes pour s'adapter à une large gamme de matières – de l'acier général aux matériaux difficiles à usiner.



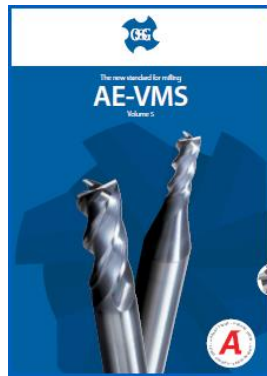
Cliquez sur le flyer pour le télécharger



Quoi de neuf en stock ?

Fraises AE-VMSS

4 nouvelles fraises sont entrées en stock et sont désormais disponibles. Il s'agit des diamètres 1, 1.5, 2 et 2.5,



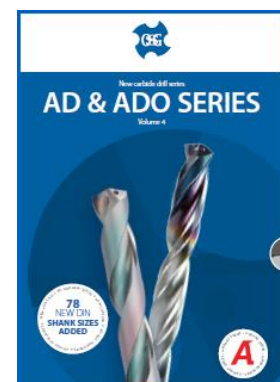
Cliquez sur le flyer pour le télécharger



Forets AD-2D/4D

AD-2D : 48 tailles ont été ajoutées à notre catalogue et sont désormais disponibles. Il s'agit des diamètres compris entre 12,1 et 20.

AD-4D : 30 tailles ont été ajoutées à notre catalogue et sont désormais disponibles. Il s'agit des diamètres compris entre 12,2 et 15,9.



Cliquez sur le flyer pour le télécharger

D'ANDREA : MODULHARD

A partir du 5 Septembre 2018 et jusqu'au 21 Décembre 2018, profitez de 25% de remise sur notre gamme MHD et PSC !

Gamme MHD : Tête d'alésage seule ou en coffret, attachements, porte-outils, ...

Gamme PSC : Tête PSC, coffret, attachement CAPTO, rallonge CAPTO, ...

D'ANDREA

D'ANDREA MODULHARD (MHD & MHD'PSC)

PROMOTION

Valable du 05/09/2018 au 21/12/2018

25

%

D'ANDREA MODULHARD PROMOTION • 25% REDUCTION • VALABLE DU 05-09-2018 AU 21-12-2018 • 25% REDUCTION

Le saviez-vous ?

Ça s'est passé en Septembre ...



SEPTEMBRE 1980 :
OSG débute la fabrication et la vente de fraises carbure. Les fraises représentent aujourd'hui 23% des ventes total chez OSG, et 10% de part de marché.

A
The A Brand

SEPTEMBRE 2017 :
Création du D-LAB, un laboratoire de conception de prototype à la pointe de la technologie. Sa mission est de répondre aux besoins à forte valeur ajoutée en fabriquant des produits à une vitesse inouïe pour qu'ils puissent être directement assimilés par les clients finaux.



SEPTEMBRE 2014 :
OSG lance sa gamme de produits « **A-BRAND** », une gamme premium composée d'outils hautement performants adaptés à une large variété d'applications et de matières, conçus à partir des dernières innovations OSG. La gamme **A-BRAND** est synonyme de qualité, de fiabilité et de satisfaction.



Okunoshima : l'île aux lapins

Il existe au Japon une petite île de 2,5 km de circonférence, située dans la mer intérieure du Japon, dans la préfecture d'Hiroshima, appelée Okunoshima. Cette île attire des milliers de visiteurs chaque année grâce à sa particularité : elle grouille de lapins. Malgré qu'ils soient sauvages, ces lapins sont habitués à la présence des hommes et s'en approchent même, à la recherche de nourriture, ce qui ravie les amateurs d'animaux. Mais derrière leur présence, se cache une histoire assez sombre.

En effet, au début du XXème siècle, l'île a servi de base pour le fonctionnement des gaz mortels de l'armée impériale. Plus de 6000 tonnes d'environ 5 gaz toxiques différents ont été fabriqués sur cette île entre les années 1929 et 1945. La mission étant classée top secrète à l'époque, l'île d'Okunoshima n'apparaissait volontairement pas sur les cartes officielles et les travailleurs devaient prêter serment de garder secret son existence. Les ruines des usines sont encore visibles sur l'île.



Okunoshima : l'île aux lapins (suite)

Compte tenu de son histoire, il y a plusieurs explications au nombre exceptionnellement élevé de lapins. Certaines sources disent qu'ils ont été amenés ici comme cobayes pour tester les effets des gaz toxiques, et ensuite relâchés lorsque la seconde guerre mondiale s'est terminée. Une autre source affirme qu'il s'agit d'un groupe d'enfants venus faire une excursion en 1971 qui aurait laissé huit lapins derrière eux.

Même si de nombreux touristes se déplacent pour voir les lapins, la qualité de l'air de l'île et sa toxicité font polémique. En effet, en 1996, l'approvisionnement en eau dans l'île s'est avéré contenir de l'arsenic. En 2005, le ministère de l'environnement a déclaré que le taux d'arsenic dans l'atmosphère était 49 fois supérieur à la norme environnementale. De plus, de nombreuses personnes ayant travaillé sur l'île à l'époque sont devenus gravement malades et ont souffert de problèmes respiratoires. Certains ont même été impliqués dans des accidents les défigurant complètement.

Pour finir, même si l'île a été déclarée sûre pour les touristes, ils sont généralement conseillés de rester sur les trottoirs et sentiers officiels, étant donné qu'il n'y a jamais eu de grande opération de décontamination et il existe plusieurs emplacements connus sur l'île où des travailleurs ont été enterrés après la guerre.

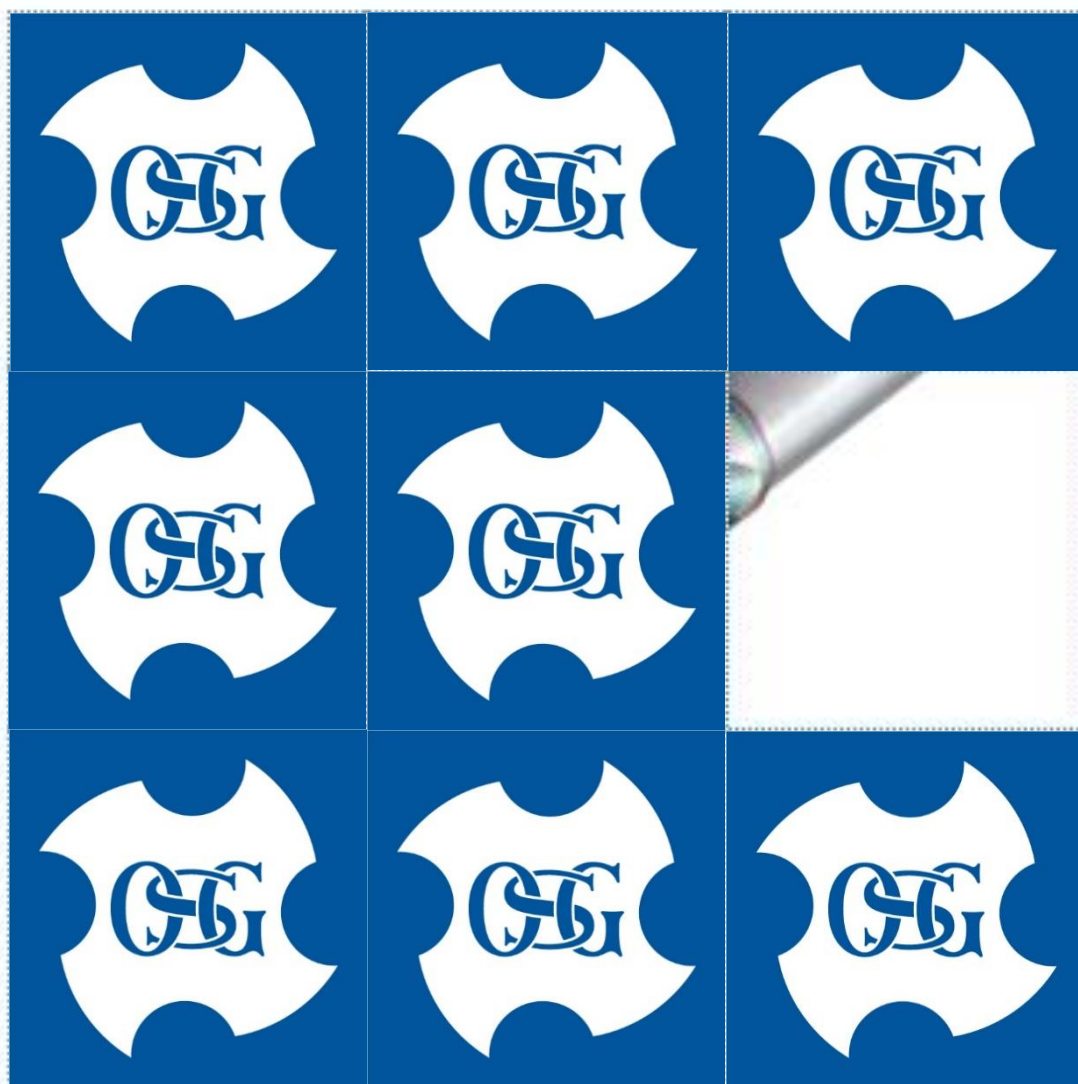


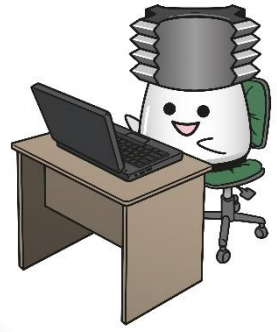
De quel outil s'agit-il ?

Indice n°1 : Disponible avec et sans trou d'huile, je suis doté du revêtement EgiAs.
Je suis...

Répondez à cette question grâce au puzzle ci-dessous et tentez de gagner des goodies OSG !
Chaque mois, un nouvel indice et une nouvelle case seront dévoilés.

Envoyez-nous vos réponses par mail sur sales@osg-france.com !





Toute l'équipe d'OSG France vous souhaite une bonne rentrée !



OSG

shaping your dreams

Siège Social & Service Client :

Parc Icade, 22 avenue des Nations
Bâtiment RIMBAUD
93420 VILLEPINTE
Tél : 0149901010
Fax : 0149901015
Mail : sales@osg-france.com

Bureau commercial annexe :

PARC TECHNOLAND
ZI CHAMPS DOLLIN
Rue Aimé Cotton
Bâtiment C
3^{ème} étage
69800 SAINT-PRIEST